

C007J-W322-356/CC

- 拷克骨包縫
- SEAMS COVERING
- CURBER COSTURA
- COSTURA DE COBERTURA

★適宜薄至中厚布料，經四線拷克車縫後再包縫，用於運動服、汗衫等領口，下擺或袖管等之拷邊車縫後加以包縫，可增加服飾之美觀及車縫之牢固，利用導布片及押具上之押刀導縫，可避免車縫時彎曲不直。

CC: 四線拷克骨包縫 (中厚布) CD: 三~四線拷克骨包縫 (薄布)
CE: 三線拷克骨包縫 (中厚布) CF: 三線拷克骨包縫 (薄布)

★可選擇輔助件

CLA: 後拉引滾輪。
W322用: UTP: 氣動式自動切上下線裝置。 UTR: 電動式自動切上下線裝置。
U322用: UTQ: 氣動式自動切下線裝置。 UTS: 電動式自動切下線裝置。

★For covering over three-four thread overlock seams of medium weight fabric over neck openings, sleeve cuff or bottom of sportswear, T-shirt...etc. With the fabric guide and special presser foot for covering the overlock seams with ease and more efficiency.

CC: 4 thread overlock seam covering (medium fabric)
CD: 3-4 thread overlock seam covering (light fabric)
CE: 3 thread overlock seam covering (medium fabric)
CF: 3 thread overlock seam covering (light fabric)

★OPTIONAL ATTACHMENT

CLA: Rear Puller.
For W322: UTP: Pneumatic Automatic Top & Under Thread Trimmer.
UTR: Electric Automatic Top & Under Thread Trimmer.
FOR U322: UTQ: Pneumatic Automatic Under Thread Trimmer.
UTS: Electric Automatic Under Thread Trimmer.

★Recubridora de cama cilíndrica para hacer recubrimientos en costura overlock de 4 hilos en materiales medianos de telas de punto como en aberturas de cuello, puños de mangas o bajos de ropa deportiva, camisetas, etc... Trae una guía de tela y un prensatela especial apropiado para hacer ésta operación con facilidad y mayor eficiencia

CC: Para cubrir costura en overlock de 4 hilos (tela mediana)
CD: Para cubrir en overlock de 3-4 hilos (tela liviana)
CE: Para cubrir costura en overlock de 3 hilos (tela mediana)
CF: Para cubrir costura en overlock de 3 hilos (tela liviana)

★ADITAMENTO OPCIONAL

CLA: Rodillo de Arrastre Trasero.
FOR W322: UTP: Cortahilos Superior e inferior de tipo Neumático.
UTR: Cortahilos Superior e inferior de tipo Eléctrico.
FOR U322: UTQ: Cortahilos inferior de tipo Neumático.
UTS: Cortahilos inferior de tipo Eléctrico.

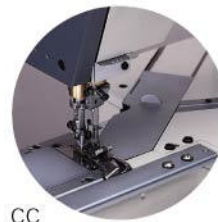
★Para costurar sobre a costura da overlock de 4 fios em tecidos medios em aberturas de pescoço, barra de mangas de camisetas etc... Com guia para tecido e calcador especial para cobrir as costuras de overlock com mais eficiencia.

CC: Para recubrimiento en costura de 4 hilos (tela mediana)
CD: Para recubrimiento en costura de 3-4 hilos (tela liviana)
CE: Para recubrimiento en costura de 3 hilos (tela mediana)
CF: Para recubrimiento en costura de 3 hilos (tela liviana)

★EQUIPAMENTO OPCIONAL

CLA: Catraca.
Para W322: UTP: Corta fio pneumático da linha superior e inferior.
UTR: Corta fio eletromagnético da linha superior e inferior.
Para U322: UTQ: Corta fio pneumático automático para linha inferior.
UTS: Corta fio eletromagnético automático para linha inferior.

可選擇輔助件



CC



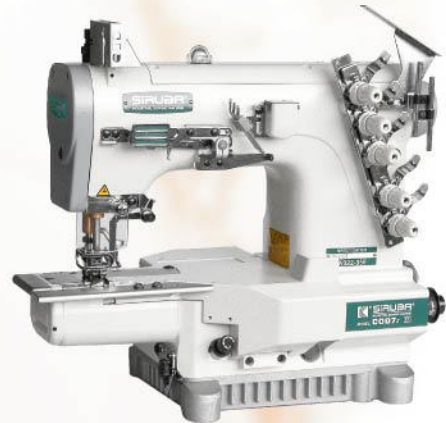
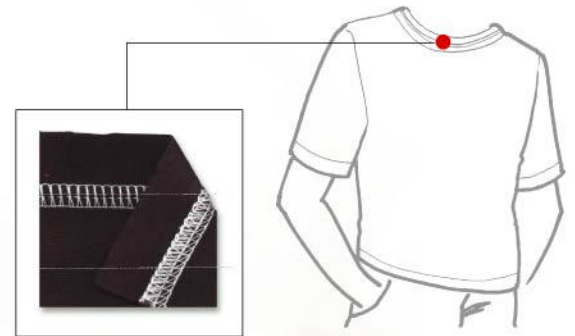
CF



CD



CE



MODEL



OPTIONAL ATTACHMENT
可選擇之輔助件
ADITAMENTO OPCIONAL
EQUIPAMENTO OPCIONAL

MODEL	針	腳	mm	mm	mm	mm	mm	mm	mm	mm
C007J -W322-356/CC	3	5	5.6	1.4	1:0.3	5	#11	6000	<ul style="list-style-type: none"> • CLA • UTP • UTQ • UTR • UTS • CLA/UTP • CLA/UTQ • CLA/UTR • CLA/UTS 	
C007J -W322-364/CC	3	5	6.4	3.6	1:2.9					
C007J -W322-356/CD	3	5	5.6	1.4	1:0.3					
C007J -W322-364/CD	3	5	6.4	3.6	1:2.9					
C007J -W322-356/CE	3	5	5.6	1.4	1:0.3					
C007J -W322-364/CE	3	5	6.4	3.6	1:2.9					
C007J - U322-248/CF	2	4	4.8	1.4	1:0.3	5	#11	6000		